

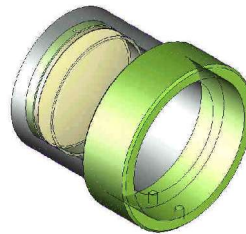
ZUBEHÖR

Alle Zubehörteile, die den optischen Lichtweg beeinflussen, sind als System ausgeführt und passen durch male-, female Verbindung ineinander. Sie werden durch Rändelschrauben fixiert.

MK 50

Abbildungsoptik aus 2 Quarzlinzen (Spectrosil B) in Fassung

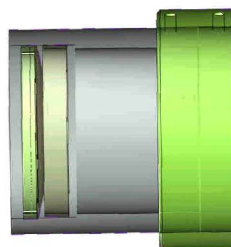
Außendurchmesser: 70 mm
Länge: 59mm
Anschlußmaß: 60 mm \varnothing , passend in Kondensorführung
Tatsächliche Apertur: 48 mm
Brennweite: 52mm



MK 100

Abbildungsoptik, 1 Quarzlinse (Spectrosil B) in Fassung

Außendurchmesser: 70 mm
Länge: 59mm
Anschlußmaß: 60 mm \varnothing , passend in Kondensorführung
Tatsächliche Apertur: 48 mm
Brennweite: 100 mm

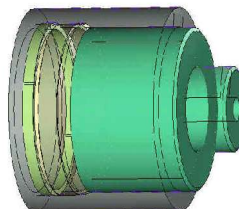


LQ

Lichtleitereinkopplung für Quarzfasern/Quarzfaserbündel

Die Anordnung besteht aus 2 Quarzlinzen (Spectrosil B) im Kondensorgehäuse und einer Lichtleiterfassung mit einer Zentralbohrung. Die Lichtleiterfassung ist verschiebbar im Kondensorgehäuse angeordnet, so dass eine optimale Lichteinkopplung eingestellt werden kann.

Außendurchmesser: 60 mm \varnothing , passend in Kondensorführung
Länge: 85mm
Zentrale Bohrung: 5 mm (Bei Bestellung gewünschten Durchmesser angeben, 1-15 mm)



LG

Lichtleitereinkopplung für Glasfasern/Glasfaserbündel

Die Anordnung besteht aus einer asphärischen Glaslinse aus BK7 im Kondensorgehäuse und einer Lichtleiterfassung mit einer Zentralbohrung. Die Lichtleiterfassung ist verschiebbar im Kondensorgehäuse angeordnet, so dass eine optimale Lichteinkopplung eingestellt werden kann.

Außendurchmesser: 60 mm
Länge: 85 mm
Zentrale Bohrung: 5 mm (Bei Bestellung gewünschten Durchmesser angeben, 1-15 mm)



SOM20

Anpassungsoptik für die Kondensoren in Lampengehäusen

LAX... an das Öffnungsverhältnis des Monochromators.

Besteht aus Abbildungslinse und Feldlinse.

Linienmaterial: Spectrosil B
Außendurchmesser: 70 mm
Länge: 160 mm
Anschlussmaß: 60 mm \varnothing , passend in Kondensorführung
Für Monochromatoren mit dem Öffnungsverhältnis: f/2

SOM25

wie SOM 20, jedoch für Monochromatoren mit dem Öffnungsverhältnis f/3,5

Länge: 240 mm

